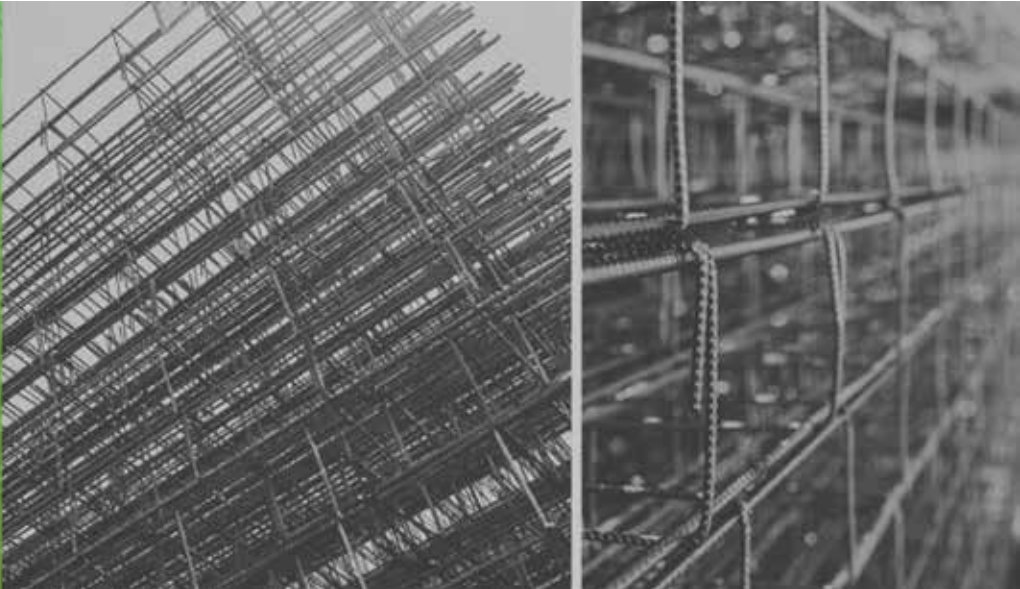




# CASTILLO ARMACERO

NMX-B-456-CANACERO-2017


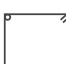
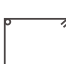


## ▶ Características y usos:

- **Armadura de acero** electrosoldada mediante resistencia eléctrica.
- **Refuerzo estructural** para mampostería confinada, dalas y cerramientos.
- **Suministro en hojas** que optimiza el transporte y garantiza un almacenamiento compacto.

## ▶ Especificaciones

Refuerzo longitudinal en grado 60 y estribo en grado 50.

	Designación	Sección de Acero (cm)	Tipo de castillo		
			IE	2R	3E
	10X10-3	5X5	X		
	12X12-3	7.5X7.5	X		
	15X15-3	10X10	X		
	12X12-4	7.5X7.5	X		
	15X15-4	10X10	X	X	X
	12X20-4	7.5X15	X		
	15X20-4	10X15	X	X	X
	15X25-4	10X20	X	X	
	15X30-4	10X25	X	X	

**NOTA:** Adicionalmente se ofrece el Castillo Armado (LAB planta).

Gracias a su contenido de material regional y reciclado, estos productos contribuyen a la obtención de los siguientes créditos LEED®.



**LEED® v4**  
**Requisitos:**

- MRc2: Gestión de residuos de construcción.
- MRc4: Contenidos de reciclaje.
- MRc5: Materiales Regionales.